

Вітаємо Вас з придбанням IP відеокамери Smart Video Systems.

Перед підключенням і початком використання відеокамери, будь ласка, уважно ознайомтеся з цією інструкцією в повному обсязі.

Даний посібник може бути застосовано тільки до IP-відеокамер Smart Video Systems

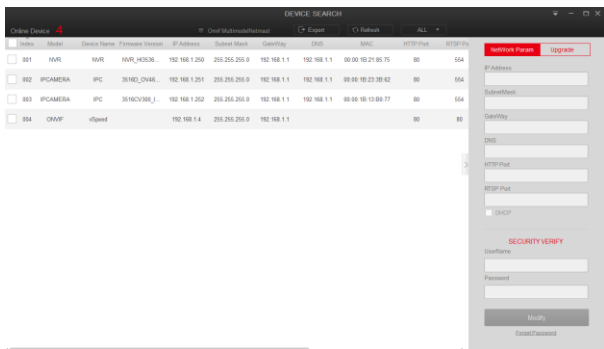
## **1. Підключення і настройка мережевих параметрів відеокамери.**

При першому включенні відеокамери необхідно встановити необхідні мережеві параметри пристрою для наступного налаштування відеокамери за допомогою власного WEB-інтерфейсу відеокамери.

1.1. Налаштування мережевих параметрів за допомогою програми IP Search Tool.

Підключіть ПК і відеокамеру до одного і того ж сегменту мережі. Встановіть на ПК програму IP Search Tool, потім запустіть її. Натисніть кнопку «Refresh» для пошуку активних пристроїв в мережі.

Для зміни мережевих параметрів відеокамери, виберіть її зі списку, та редагуйте параметри у вікні справа. Після цього введіть пароль до камери та натисніть кнопку «Modify» для підтвердження змін.



**Примітка:** За замовчуванням IP адреса камери: **192.168.1.168**, ім'я користувача: **«admin»**, пароль: **«admin»**.

## 2. Віддалений перегляд.

Відкрийте браузер "Internet Explorer" або "Safari" на комп'ютері, який знаходиться в одній локальній мережі з відеокамерою. Введіть IP-адресу або доменне ім'я відеокамери в адресному рядку браузера. Браузер автоматично завантажить плагін, необхідний для перегляду WEB-інтерфейсу відеокамери. Встановіть завантажений плагін.

На сторінці авторизації введіть ім'я користувача та пароль, потім натисніть кнопку «Войти».

### 3. Додаток для Android/iOS – BitVision

Завантажте та встановіть додаток **BitVision** на вашому смартфоні. Будь-ласка, відскануйте наступні QR-коди, щоб завантажити додаток, або ви можете завантажити ПЗ за наступними посиланнями:

Android:

<https://play.google.com/store/apps/details?id=com.gzch.lsplat.bitdog>

iOS:

<https://itunes.apple.com/us/app/bitvision/id1419463554?mt=8>



Android



iOS